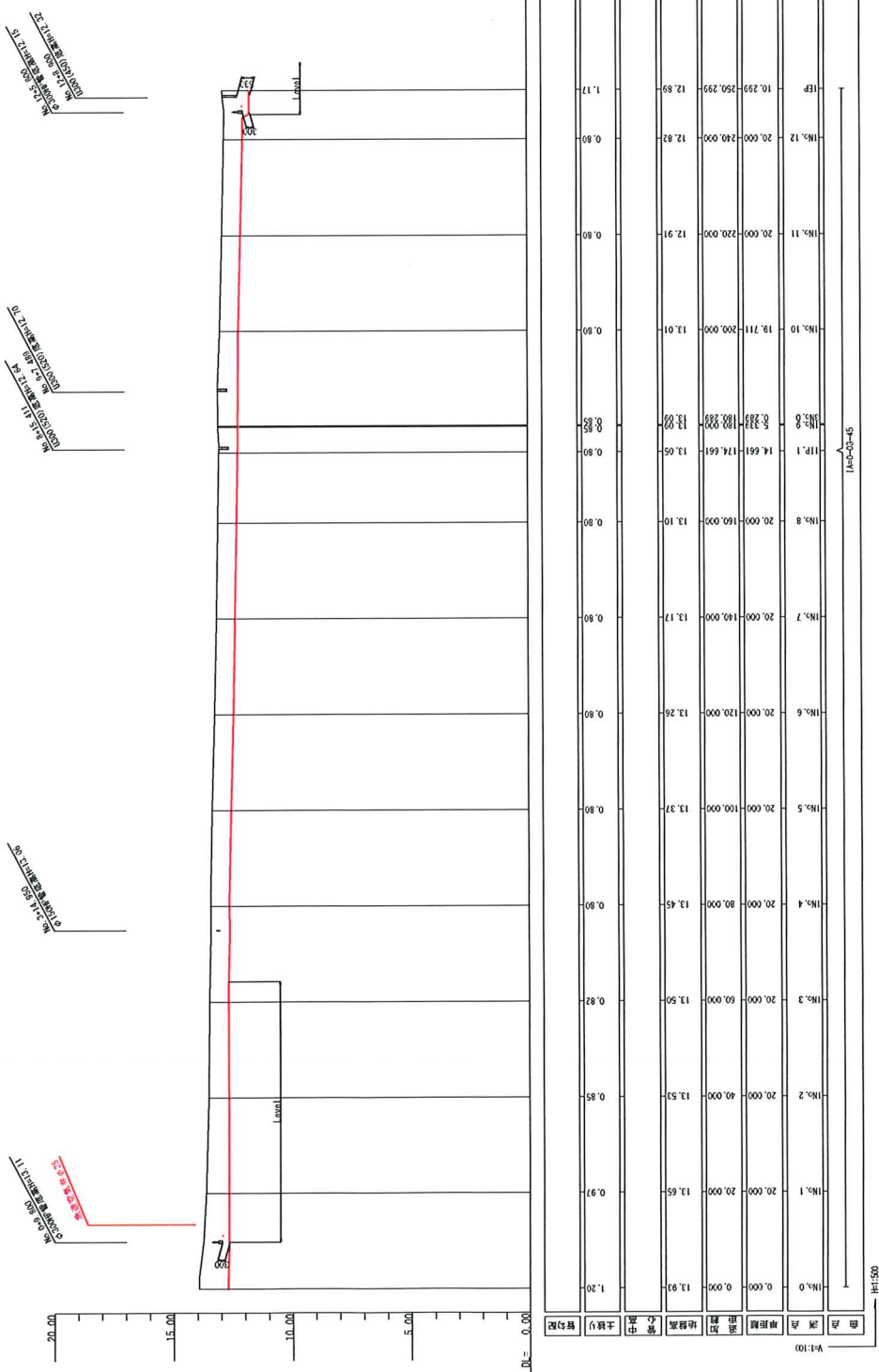


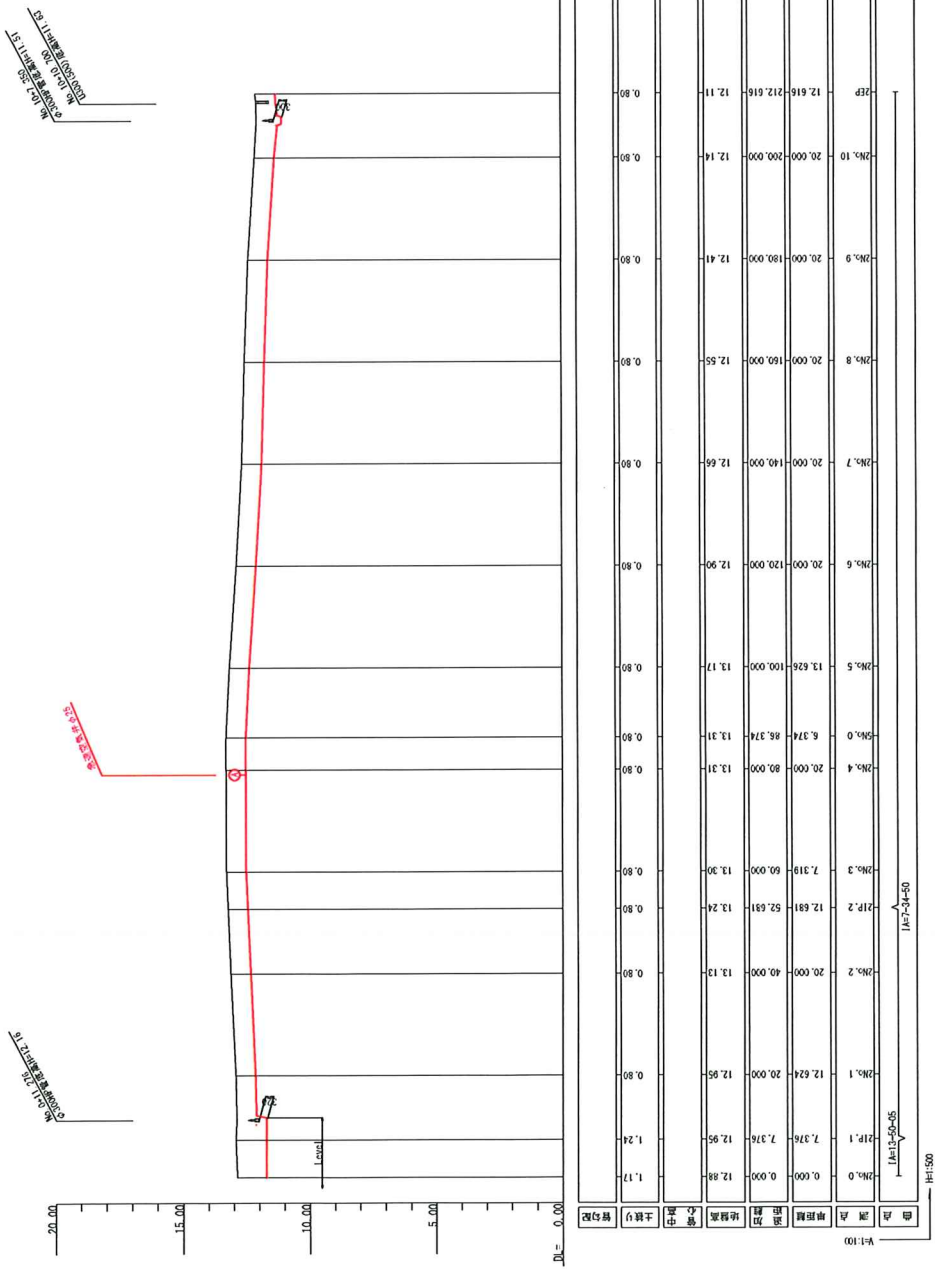
縦断面図 (1/3)



工 事 名	令和8年度 柏園新市町地区雨水管布設改善工事
工事場所	大宮柏園新市町 地内
図 名	縦断図 (1/3) (雨水管布設改善工-1)
縮 尺	図面番 学生 14 葉の内 2

宮城県柴田町上下水道課

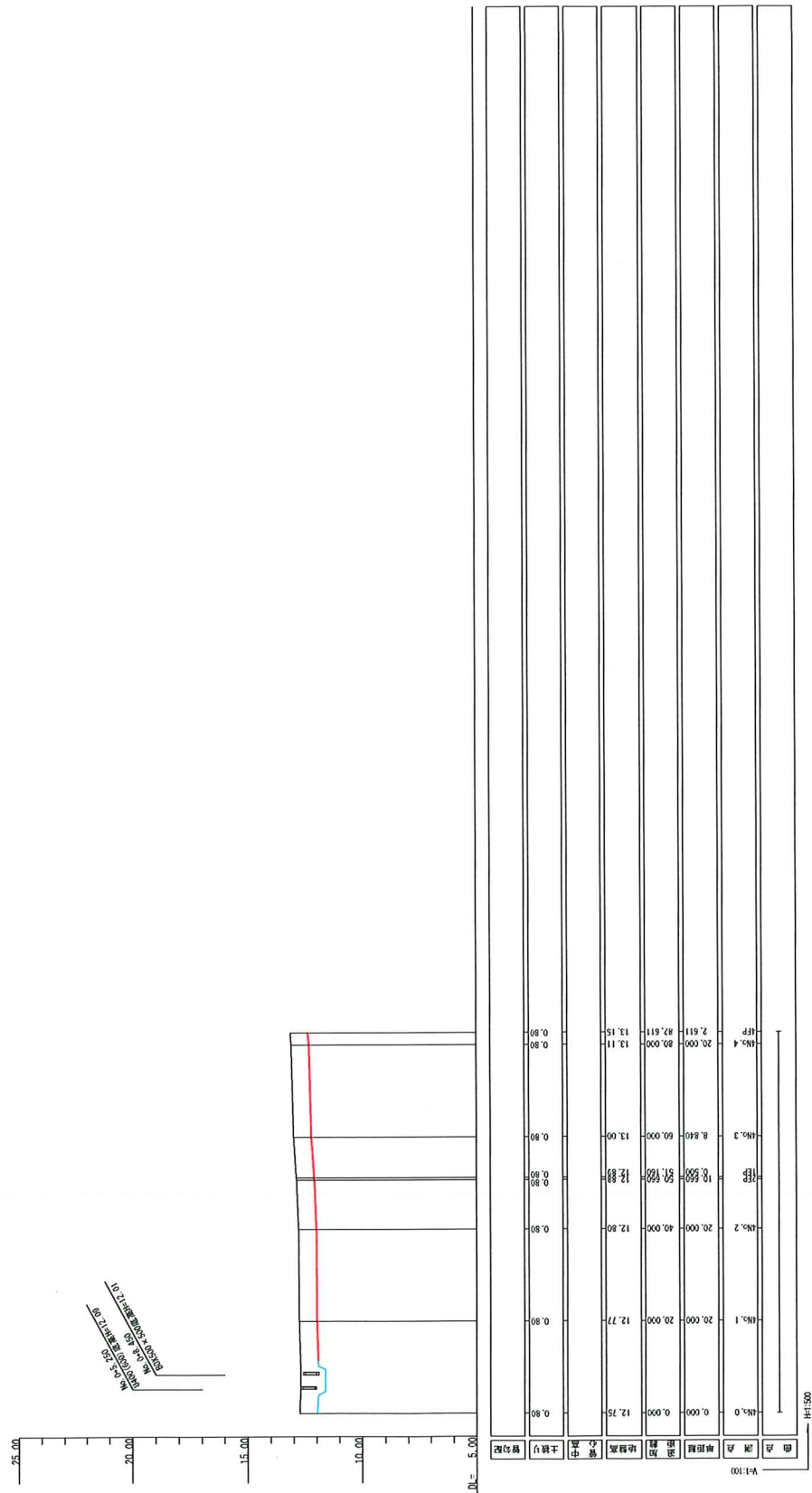
縦断図 (2/3) H=1 : 500  
V=1 : 100



工 事 名	令和8年度 船岡新生町地区配水管布設改善工事
工事場所	柴田町 大字船岡新生町 地内
図 名	概 断 図 (2/3) (配水管布設改善-2)
縮 尺	図面番号 14 頁の内 3

宮城県柴田町上下水道課

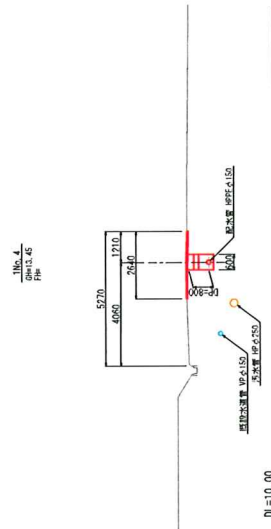
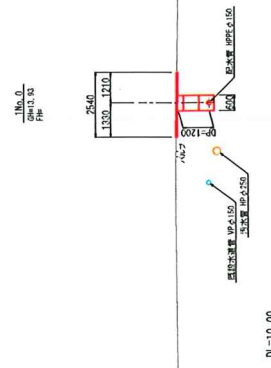
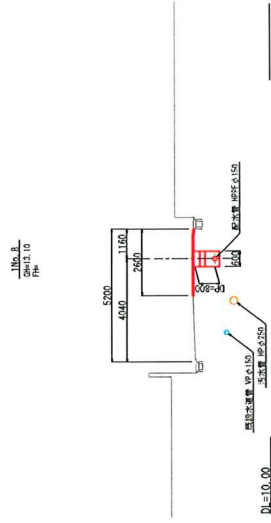
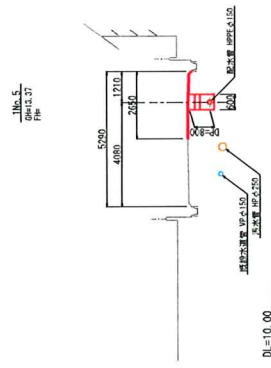
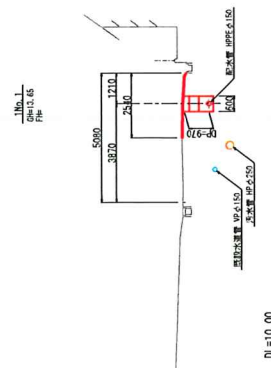
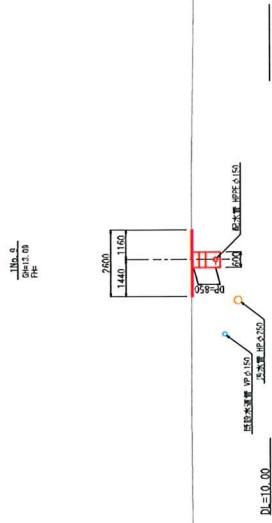
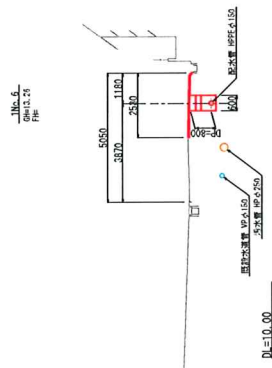
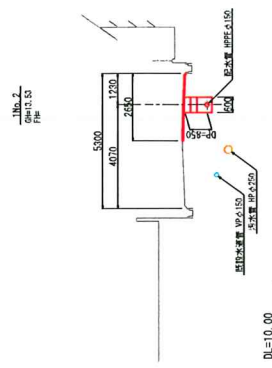
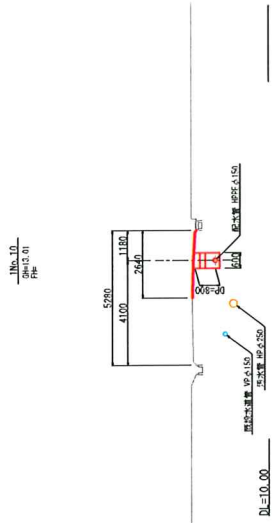
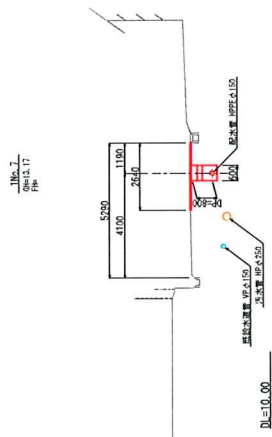
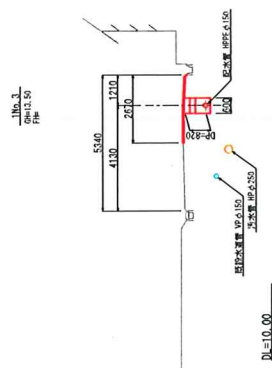
縦断面図 (3/3) H=1:500  
V=1:100



工 事 名	令和8年度 船岡新生町地区配水新布設管工事
工事場所	柴田町 大字船岡新生町 地内
図 名	縦断図 (3/3) (配水新布設管工-4)
縮 尺	図 示
	図面番号全 14 頁の 4

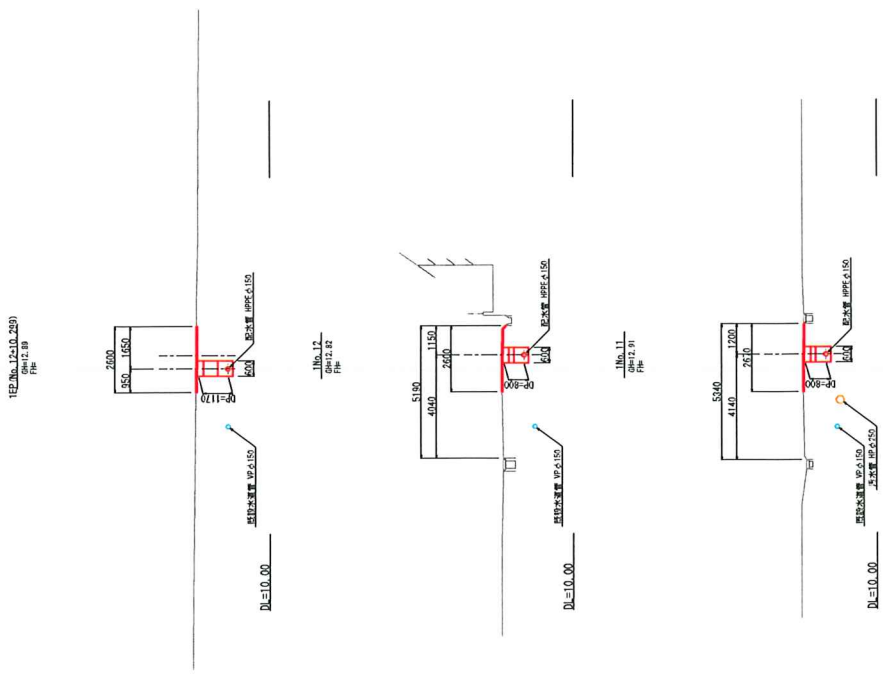
宮城県柴田町上下水道課

横断図(1/4) S=1:100  
(1路線)



工事名	令和8年度 船岡新三町地区配水管布設工事		
工事場所	柴田町 大字船岡新三町 地内		
図名	横断図 (1/4)		
縮尺	S=1:100	図面番号	全 14 葉の内 5
宮城県柴田町上下水道課			

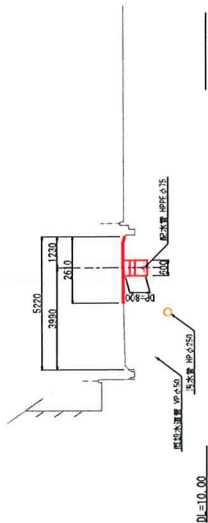
横断面図(2/4) S=1:100  
(1路線)



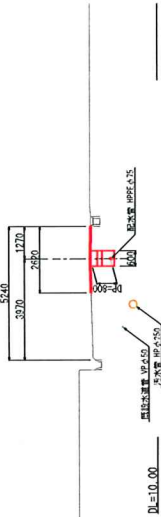
工事名	令和8年度 船岡新生町地区配水管布設工事		
工事場所	柴田町 大字船岡新生町 地内		
図名	横断面図(2/4)		
縮尺	S=1:100	図面番号	全14葉の内 6
宮城県柴田町上下水道課			

横断図(3/4) S=1:100  
(2路線)

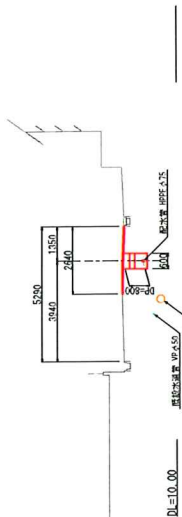
2No. 3  
D=12.30  
F=



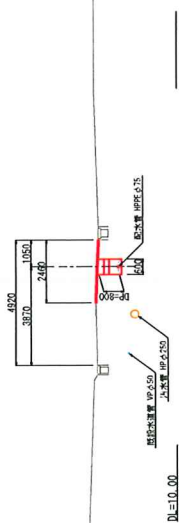
2No. 7  
D=12.46  
F=



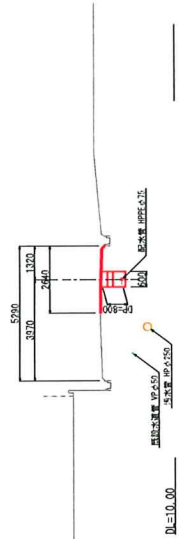
2No. 10  
D=12.14  
F=



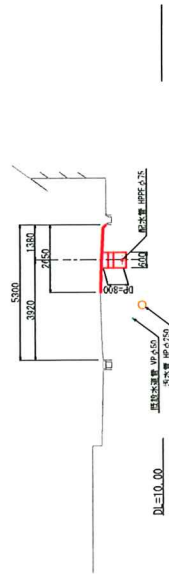
2No. 2  
D=12.13  
F=



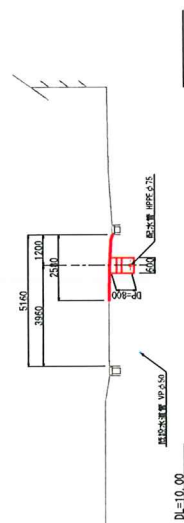
2No. 6  
D=12.80  
F=



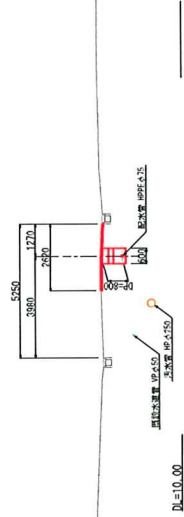
2No. 9  
D=12.41  
F=



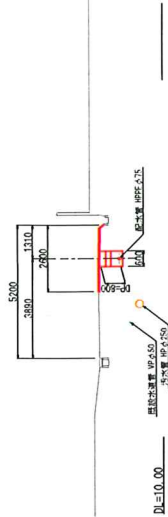
2No. 1  
D=12.85  
F=



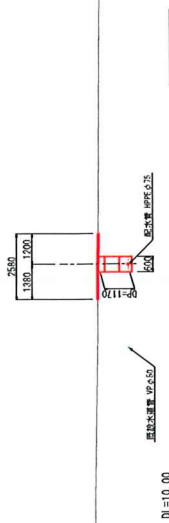
2No. 5  
D=13.17  
F=



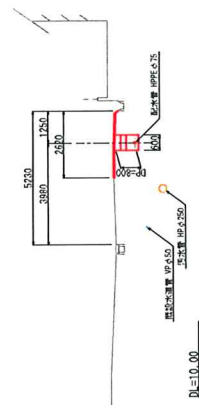
2No. 8  
D=12.55  
F=



2No. 0  
D=12.88  
F=



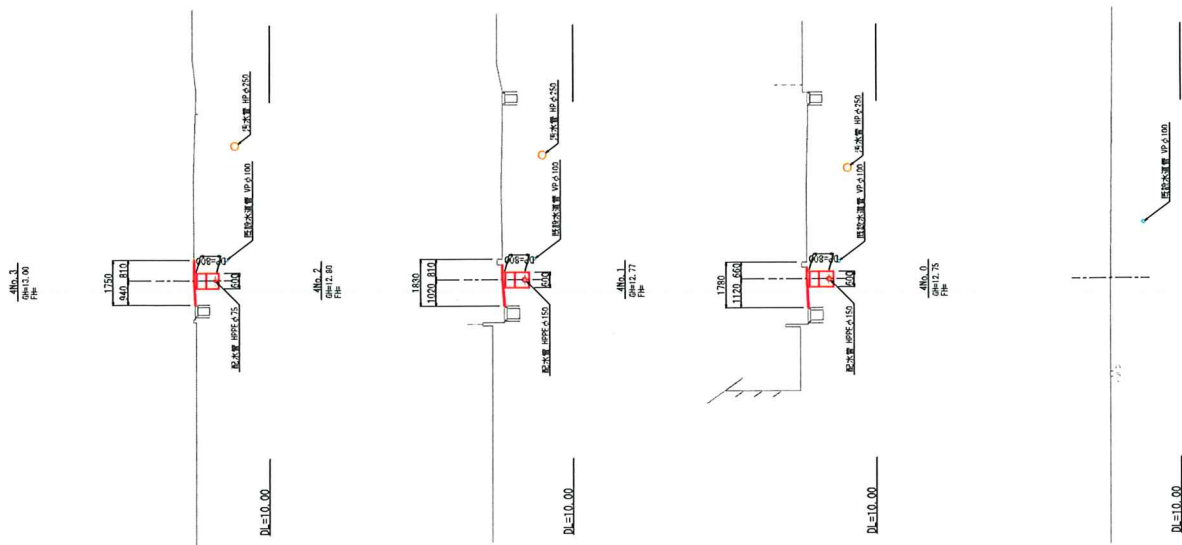
2No. 4  
D=13.31  
F=



工事名	令和8年度 船岡新生町地区配水管布設工事		
工事場所	柴田町 大字船岡新生町 地内		
図名	横断図 (3/4)		
縮尺	S=1:100	図面番号	全 14 葉の内 7
宮城県柴田町上下水道課			



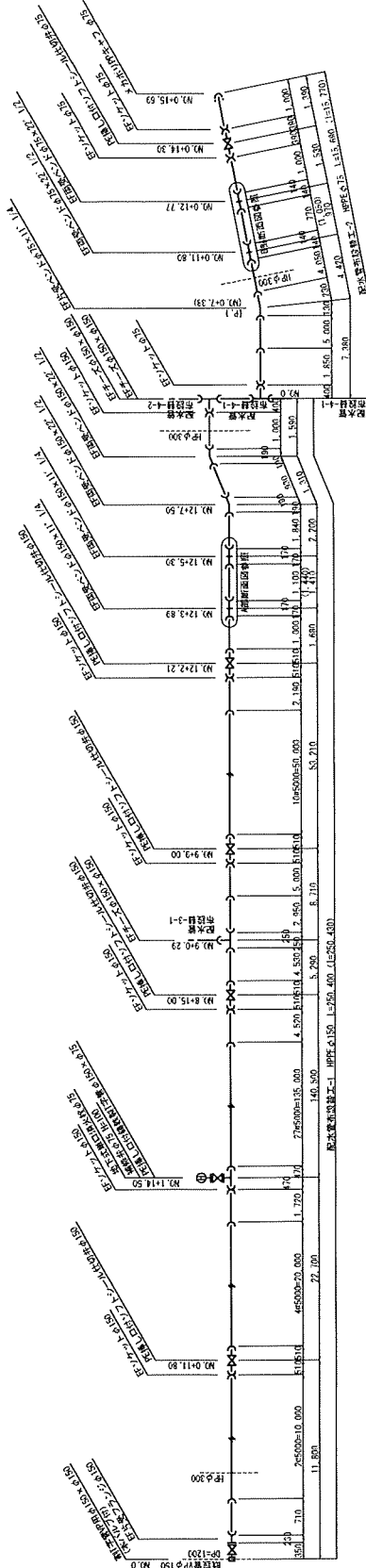
横断図(4/4) S=1:100  
(4路線)



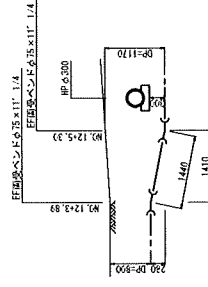
工事名	令和8年度 船岡新生町地区配水管布設管工事		
工事場所	柴田町 大字船岡新生町 地内		
図名	横断図 (4/4)		
縮尺	S=1:100	図面番号	全 14 葉の内 8
宮城県柴田町上下水道課			



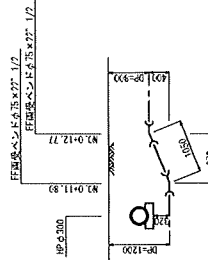
管 割 図 (1/2) S=NONE



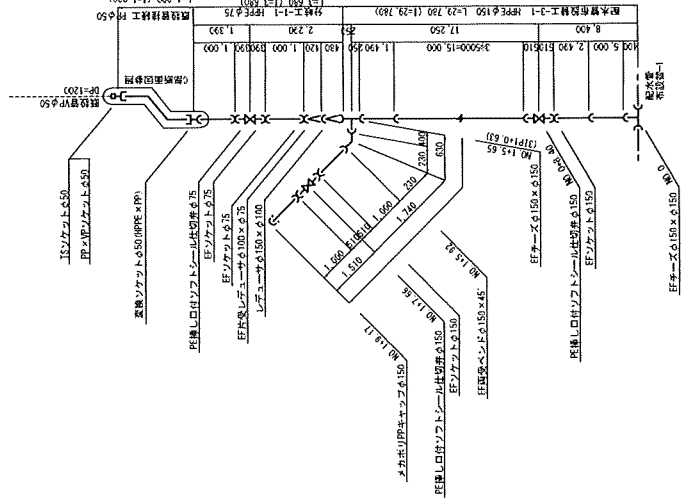
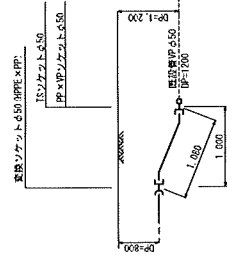
A部断面図



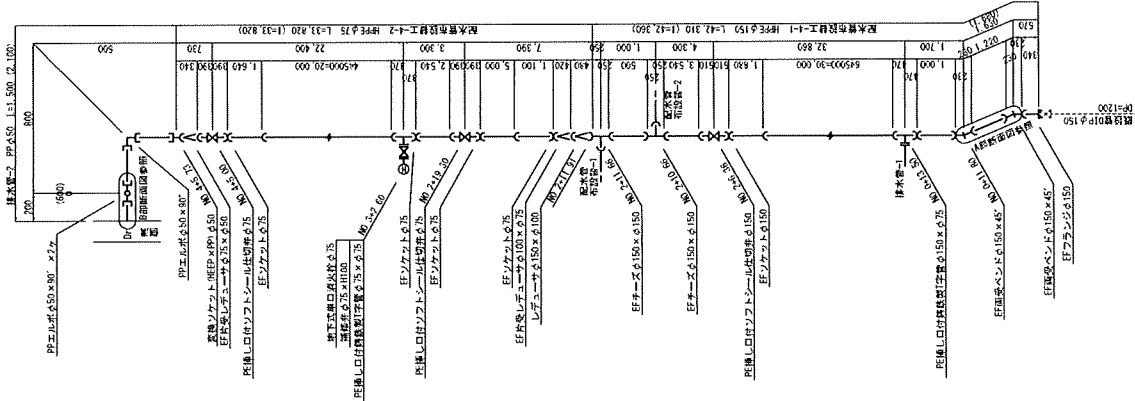
B部断面図



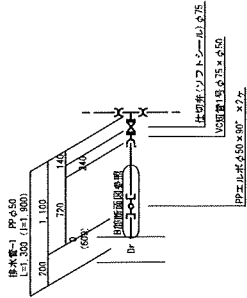
C部断面図



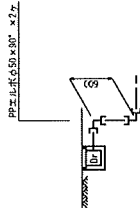
工 事 名	令和8年度 船岡新生町地区配水管布設工事
工事場所	柴田町 大字船岡字新生町 地内
図 名	管 割 図 (1/2)
縮 尺	S=NONE 図面番号全 14 変の内 9
宮城県柴田町上下水道課	



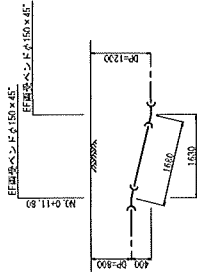
排水管-1



B部断面図



A部断面図



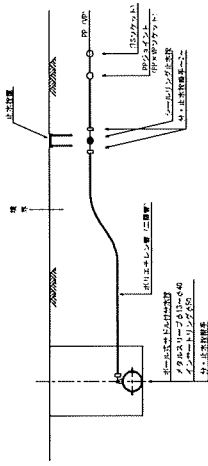
工 事 名	令和8年度 船岡新生町地区配水管布設工事		
工事場所	柴田町	大字船岡字新生町	地内
図 名	管 割 図 (2/2)		
縮 尺	S=NONE	図面番号	全 14 葉の内 10
宮 城 県 柴 田 町 上 下 水 道 課			

給水装置切替工

### 給水管切替数量表

[illegible]

給水管接續工標準圖 S-NONE



工 事 名	令和8年度 船岡地区配水施設改善工事
工事場所	船岡町大字船岡字新市町 地内
図 名	船岡地区配水施設改善工事
縮 尺	S=NONE 図面番号全 14 頁の 11

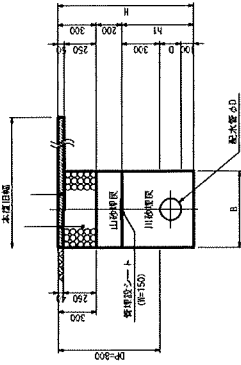
# 標準断面図 (1/2) S=1:20

街道・車道部

土工①

既設旧 本覆旧

新設工：再生砕石厚み (13F) t=5cm  
既設工：再生砕石厚み (13F) t=5cm  
新設工：再生砕石厚み (13F) t=5cm  
既設工：再生砕石厚み (13F) t=5cm



寸法表

管種・管径	D	B	h1	H	備 考
PPφ50	60	600	460	960	
PPφ75	90	600	400	960	
PPφ100	120	600	530	1030	
PPφ150	180	600	580	1080	

横断面図幅は3.0mとする。

寸法表

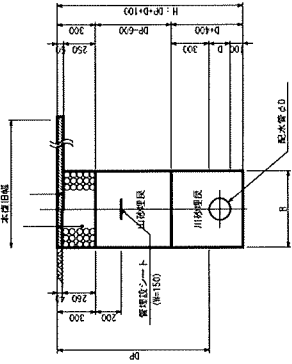
管種・管径	D	B	h1	H	備 考
PPφ50	60	600	460	960	
PPφ75	90	600	400	960	
PPφ100	120	600	530	1030	
PPφ150	180	600	580	1080	

横断面図幅は3.0mとする。

土工②

既設旧 本覆旧

新設工：再生砕石厚み (13F) t=5cm  
既設工：再生砕石厚み (13F) t=5cm  
新設工：再生砕石厚み (13F) t=5cm  
既設工：再生砕石厚み (13F) t=5cm



寸法表

管径	D	B
φ50	60	
φ75	90	
φ100	120	
φ150	180	

横断面図幅は3.0mとする。

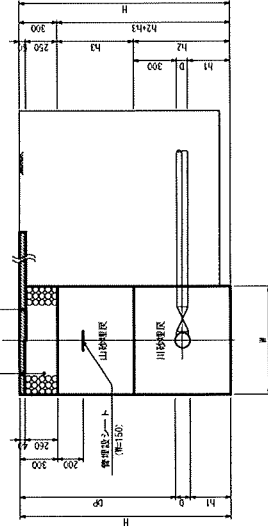
不断水立坑

土工④

断面図

既設旧 本覆旧

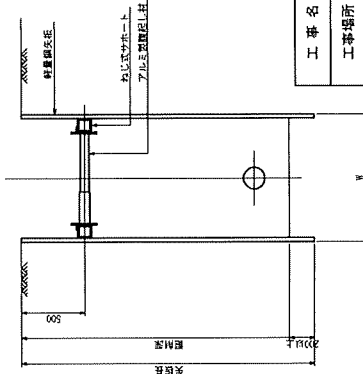
新設工：再生砕石厚み (13F) t=5cm  
既設工：再生砕石厚み (13F) t=5cm  
新設工：再生砕石厚み (13F) t=5cm  
既設工：再生砕石厚み (13F) t=5cm



横断面図幅は3.0mとする。

軽量矢板建て込み工

掘削深1.5m以上2.0m未満



寸法表

立地種別	水質種	分岐径	D	W	L	h1	h2	h3	H	備 考
平面水立坑	φ150	φ150	φ150	170	1100	1400	300	770	600	1670
			φ150	170	1100	1400	300	770	600	1670

工 事 名	令和8年度 船岡新生町地区配水管布設工事		
工事場所	柴田町 大字船岡字新生町 地内		
図 名	標準断面図 (1/2)		
縮 尺	S=1:20		図面番号全 14 夏の内 12
宮城県柴田町上下水道課			

標準断面図 (2/2) S=1:20

給水管

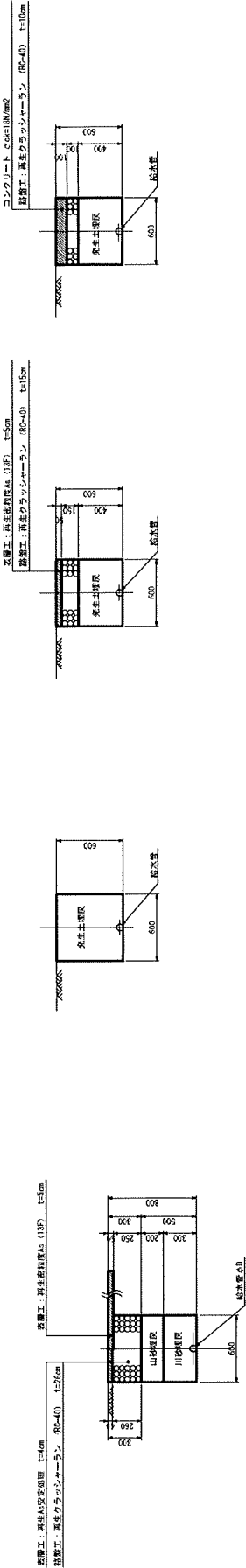
町道・車道部

仮設田 本覆田

民地部  
(緑地)

民地部  
(As)

民地部  
(Oo)



横断面仮設田幅は3.0mとする。

工事名	令和8年度 船岡新生町地区配水管布設工事		
工事場所	柴田町 大字船岡字新生町 地内		
図名	標準断面図 (2/2)		
縮尺	S=1:20	図面番号	全 14 頁の内 13
宮城県柴田町上下水道課			